

ROMANTIK HOTEL HOF ZUR LINDE




HOF ZUR LINDE
Das Landhotel

KONZENTRIERT ARBEITEN & STIL(L)VOLL GENIESSEN

Ob Tagung, Konferenz oder Besprechung in kleinem Kreis: im Hof zur Linde erhalten Ihre Geschäftstermine eine ganz besondere Note. Genießen Sie gemeinsam mit Ihren Geschäftspartnern und Kunden die angenehme Atmosphäre und profitieren Sie von unserem professionellen Service.

TAGEN IM ROMANTIK HOTEL "HOF ZUR LINDE"

 Restaurant / Terrasse,
Bar Bistro

 52 Zimmer

 6 Tagungsräume



UNSERE VORTEILE

- ✓ ruhige Lage in Handorf
(Stadtteil von Münster)
- ✓ direkt am Fluss gelegen
- ✓ gute Anbindung
- ✓ großer Parkplatz
- ✓ Jogging- und
Radstrecken direkt ab
Hotel



ENTFERNUNGEN

- 7,5 km in die Innenstadt
- 7,5 km zum HBF Münster
- 10 km Anbindung A1 / A43
- 20 km Flughafen FMO

HISTORISCHES TORHAUS

 200 m²
 20mx10m
 50 Personen



Lage: Dem Stammhaus vorgelagert

Charakter : viel Tageslicht durch bodentiefe Fenster, große eigene Terrasse, Zugang zum überdachten Foyer
 kurzer Weg zum Parkplatz
 Moderner Landhausstil, hochwertiges, schlichtes Design in historischem Ambiente,
 Eigene Theke (verborgen oder sichtbar),
 Behinderten-WC

Ausstattung: vollklimatisiert, W-Lan

 30 Personen

 30 Personen

 50 Personen

BISCHOPINCK-STUBE

 56 m²
 7m x 8m
 30 Personen



Lage: Parterre im Stammhaus

Charakter: viel Tageslicht, Zugang zum Park, moderne Beleuchtung

Ausstattung : integrierte Leinwand, W-Lan , Präsentationsmaterial nach Absprache

 20 Personen

 20 Personen

 30 Personen
 U - Form mit
 Innenbestuhlung

VON-RENESSANCE-STUBE

 42 m²
 7m x 6m
 25 Personen



Lage: Parterre im Stammhaus

Charakter: viel Tageslicht, Zugang zum Park, moderne Beleuchtung

Ausstattung: Leinwand, W-Lan, Präsentationsmaterial nach Absprache

 16 Personen

 18 Personen

 25 Personen
 mit
 Innenbestuhlung

BIBLIOTHEK


 24 m²

6m x 4m


 14 Personen



Lage: Parterre im Landhaus

Charakter: viel Tageslicht, Zugang zum Park, Terrasse im Grünen

Ausstattung : integrierte Leinwand, W-Lan , Präsentationsmaterial nach Absprache


 12 Personen


 14 Personen


 14 Personen

TORHAUS-STUBE

 24 m²

8m x 3m

 10 Personen



Lage: Seitenflügel im Historischen Torhaus

Charakter: viel Tageslicht, kleine Außenterrasse, eigener Zugang zum Foyer, separates WC

Ausstattung: integrierte Leinwand, W-Lan, Präsentationsmaterial nach Absprache

 10 Personen

ALTE-WISCHER-STUBE



18 m²

6mx 3m



6 Personen



Lage: 1. Etage im Landhaus

Charakter: ruhige, private Atmosphäre für konzentriertes Arbeiten im kleinen Kreis


Ausstattung: integrierte Leinwand, W-Lan, Präsentationsmaterial nach Absprache



6 Personen

ORTE DER ERHOLUNG

 Restaurant / Terrasse
Bar / Bistro

 52 Zimmer

 6 Tagungsräume



FRÜHSTÜCK
TÄGLICH 7.00-10.30 UHR


ABENDESSEN
TÄGLICH 18.00-21.00 UHR

MITTAGSTISCH
TÄGLICH 12.00-14.00 UHR

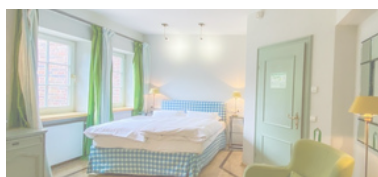
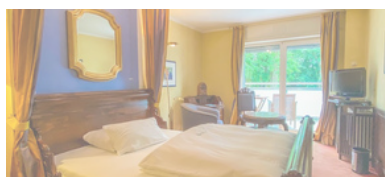
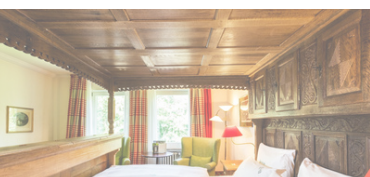
AUSKLANG
IM "DAS OTTO" (DO & SO RUHETAG) ODER
IN UNSERER KAMINHALLE TÄGLICH BIS 1.00 UHR

UNSERE ZIMMER

 Restaurant / Terrasse
 Bar / Bistro

 52 Zimmer

 6
 Tagungsräume

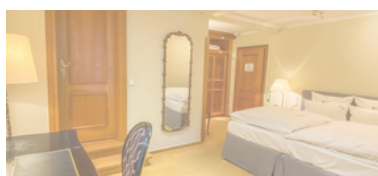
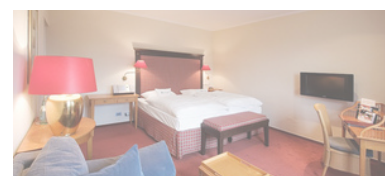
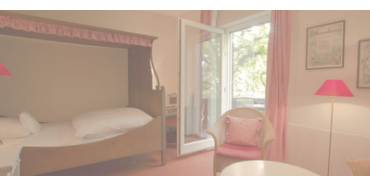
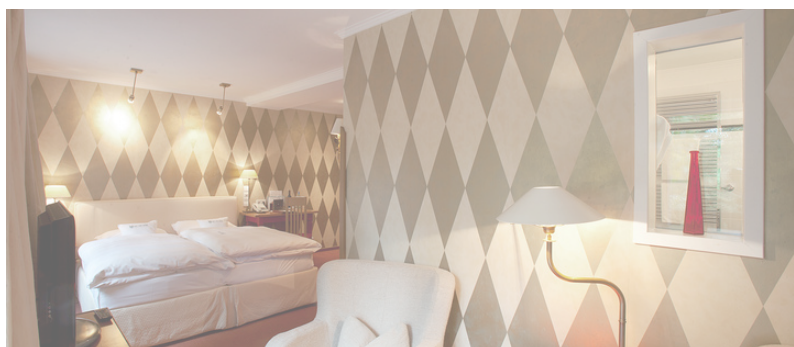


VIELFALT MIT CHARAKTER

Im Hof zur Linde wird Individualität groß geschrieben:

Alle Zimmer entfalten ihren ganz eigenen Charme, weil sie sich in den Details der Einrichtung und im Zimmerzuschnitt unterscheiden.

Die Zimmer stehen am Anreisetag ab 15.00 Uhr und am Abreisetag bis 11.00 Uhr zur Verfügung.



TAGUNGSANGEBOT

LEISTUNGEN

Kaffeepause vormittags
Gebäck | Joghurt

.....

Mittagessen

2-Gang-Menü
Hauptgang zur Wahl |
Dessert
oder Imbiss
Suppe | Sandwiches
Gemüsesticks

.....

Kaffeepause nachmittags

Obst | Muffins oder Kuchen

.....

Abendessen

3-Gang-Menü
3 Hauptgänge zur Wahl:
Fisch | Fleisch | Vegetarisch

.....

Kaffee | Candy-Bar
Große Flaschen Wasser
im Raum



PREISE

TAGUNGS TAG OHNE ABENDESSEN	€ 63.00
TAGUNGS TAG MIT ABENDESSEN	€ 98.00

TAGUNG MIT ABENDESSEN UND ÜBERNACHTUNG:

IM EINZELZIMMER, DOPPELZIMMER	€ 186.00
IN JUNIORSUITEN UND SUITEN	€ 201.00
IN TURMSUITEN UND SPA -JUNIORSUITEN	€ 221.00

UPGRADE AUF EIN 5- GÄNGIGES SCHLEMMER MENÜ AM ABEND € 30.00

Alle Preise pro Person.

Buffets bieten wir nicht an, die Menüs werden von unserem Küchenchef nach Tagesangebot zusammengestellt.

RAHMENPROGRAMM

ANBIETER

Start

ab Hotel möglich :

Fahrradtouren

Kanutouren

Floßbau

Bogenschießen

Eisstockschießen

Partner: Canu Camp

<https://www.canucamp.de>



Stadtführungen

www.stadt-muenster.de/tourismus

www.abenteuer-muenster.de



Teambuilding-Maßnahmen

mit unseren

Kooperationspartnern

Adventurebox

[https://adventurebox -](https://adventurebox-muenster.de)

[muenster.de](https://adventurebox-muenster.de)



NACH DER ARBEIT KOMMT DAS VERGNÜGEN

FÜR EINEN ENTSPANNTEN TAGUNGSVERLAUF
SORGEN WIR.

SOLLTEN SIE BESONDERE WÜNSCHE FÜR IHRE
TAGUNG HABEN, SIND WIR GERNE BEHILFLICH BEI
DER SUCHE NACH DEN RICHTIGEN PARTNERN.

GERNE BIETEN WIR JE NACH SAISON
FOLGENDE ABENDPROGRAMME AN:

- LAGER FEUERABENDE MIT PUNSCH
- GRILLABENDE
- FESTLICHE WEIHNACHTSMENÜS

TAGUNGSTECHNIK

- Rednerpult
- TV / DVD-Player
- Beamer
- Leinwand
- Pin-Wände
- Flip-Chart
- Moderationskoffer

Sollten Sie weitere Technik benötigen sprechen Sie uns gerne an.





RAUMMIETEN

Altewischer-Stube, Bibliothek und Torhausstube

Bei Buchung eines Tagungsangebots von mind. 6 Personen ist die Raummiete inkludiert, ansonsten berechnen wir € 120,00 pro Tag.

Bei Buchungen des Raumes ohne nennenswerten Verzehr berechnen wir € 250,00 pro Tag.

Bischopinckstube, Von Renesse-Stube

Bei Buchung eines Tagungsangebot von mind. 10 Personen ist die Raummiete inkludiert, ansonsten berechnen wir € 210,00 pro Tag.

Für Raumbuchungen ohne nennenswerten Verzehr berechnen wir € 500,00 pro Tag.

Historisches Torhaus

Die Raummiete für das „Historische Torhaus“ beträgt € 800,00 pro Tag bei Buchung einer Pauschale.

Für Präsentationen ohne nennenswerten Verzehr berechnen wir € 2.000,00 pro Tag.

STORNIERUNGSBEDINGUNGEN

	Raummiete inkludiert bei Buchung der Tagungspauschale	Raummiete unter der angegebenen Personenzahl	Raummiete ohne Restaurantverzehr	Kostenfreie Stornofrist
Alte Wischer Stube	6 Personen	120,00 €	250,00 €	6 Wochen
Bibliothek	6 Personen	120,00 €	250,00 €	6 Wochen
Torhausstube	6 Personen	120,00 €	250,00 €	6 Wochen
Bischoppinck Stube	10 Personen	250,00 €	500,00 €	6 Wochen
Von Renesse Stube	10 Personen	250,00 €	500,00 €	6 Wochen
Historisches Torhaus	40 Personen	800,00 €	2.000,00 €	10 Wochen

Bei Stornierung der Veranstaltung nach der kostenfreie Stornofrist berechnet das Hotel Stornokosten in Höhe der jeweiligen Raummiete ohne Restaurantverzehr.

1-2 Zimmer können bis zu 2 Tage im Voraus kostenfrei storniert werden. Nach Ablauf dieser Stornofrist berechnet das Hotel 80% des Übernachtungspreises.





FAQ

- Internet: Geschwindigkeit W-Lan Upload: 32,37 MB Download: 96,15 MB
- Lum Beamer ab 4000
- Leinwand Mobile 2 m x 2,50 m
- Adapter für Beamer: HDMI Kabel vorhanden
- Im Historischen Torhaus Starkstromanschluss vorhanden.
- Die Tagungsräume stehen den Gästen am Tag der Buchung zur Verfügung, kein Anspruch auf Vorbereitungen am Tag/Abend vorher...
- Unsere Tagungsangebote sind Komplettpreise, einzelnen Leistungen werden mit den Tagespreisen berechnet.
- Die Menüs werden von unserem Küchenteam nach Angebot 1-2 Tage vorher individuell für Sie zusammen gestellt.
- Wir bieten keine Buffets an, ein a la carte Essen bieten wir bis maximal 8 Personen an.

Wir bitten um Mitteilung der Tischform, der gewünschten Tagungstechnik, sowie eine Teilnehmerliste und Agenda bis 7 Tage vorher, um einen reibungslosen Ablauf zu gewährleisten. Kurzfristige Änderungen werden ggf. separat berechnet.


KONTAKT

Romantik Hotel Hof zur Linde
Handorfer Werseufer 1
48157 Münster

www.hof-zur-linde.de

tel.: 0251-32750

email: info@hof-zur-linde.de